

# 教職課程 模擬授業用 Chromebook活用パッケージ

教職課程の  
履修義務  
2022年4月  
から適用

文部科学省は、教職課程で学生が小中高校の教員免許を取得する際に、ICTを活用した教育に関する**必須科目「情報通信技術を活用した教育の理論と方法」**を設け、1単位以上の履修を義務つけることを決定！

- ◆ 端末を効果的に使った各教科の指導
- ◆ デジタル教材の作成
- ◆ 遠隔教育の実施方法
- ◆ 情報を扱う際のモラルを育てるための指導法 など

## ■ チエル社 模擬授業用Chromebook活用パッケージの構成

| 内容(生徒用30+教員用1)   | 数量          | パッケージ 一式              |
|--|-------------|-----------------------|
| Google Classroom連携協働学習支援システム<br>“InterCLASS Cloud” (※1)            | 31<br>ライセンス | <b>96.8万円</b><br>(税込) |
| G Suite for Education運用支援システム<br>“InterCLASS Console Support” (※2) | 31<br>ライセンス |                       |
| 設定支援費用 (※3)  | —           |                       |
| 操作説明費用 (※4)  | —           |                       |

(※1) InterCLASS Cloudは1年分の利用料を含んでいます。2年目以降は費用が発生します。

(※2) InterCLASS Console Supportは2年目の費用は発生しません。

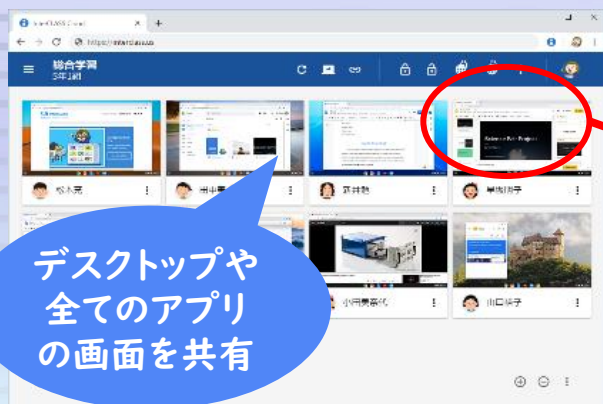
(※3) 内容はG Suite Workspaceでの設定方法の説明と設定サンプルの提供となります。

(※4) 内容はChromebookの操作体験とG Suite for Editionの各種アプリ [Classroom、スライド、ドキュメント、スプレッドシート、Foam、jamboard] の操作体験、InterCLASS Cloudを利用した授業実践です。

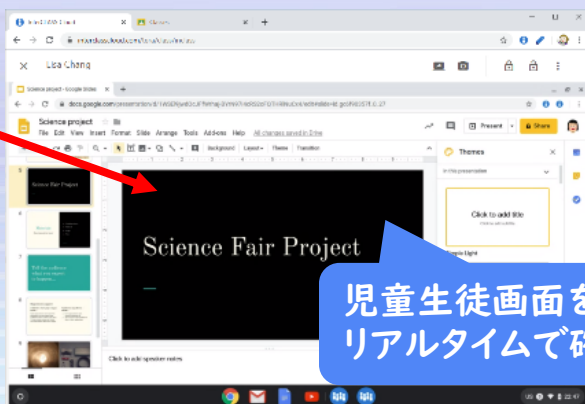
(注) Chromebook本体とChrome Education Upgradeは含んでおりません。

## “InterCLASS Cloud”

生徒の画面を電子黒板等に表示することで、生徒の考えをリアルタイムで共有できます。また手元で生徒の進捗や状況を確認し、個々に応じた机間指導や声掛けをすることができます。



デスクトップや  
全てのアプリ  
の画面を共有



児童生徒画面を  
リアルタイムで確認

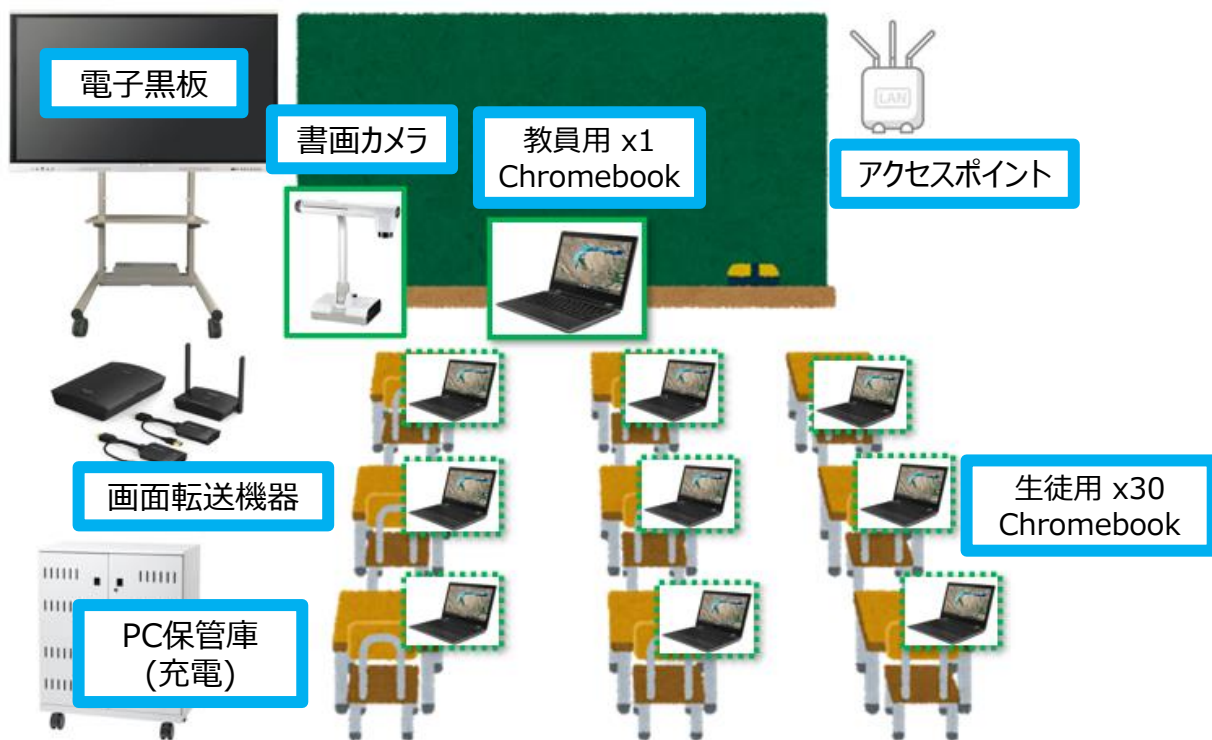
## “InterCLASS Console support”

Google管理コンソールの機能を拡張するG Suite™アプリです。Google管理コンソールと連携して、導入後に発生する以下の課題を解決します。

- ◆ 管理コンソールへのアカウントの登録作業が面倒
- ◆ Google Classroomへのクラス登録、クラスへの生徒登録が面倒
- ◆ Googleのアカウントとパスワードが長すぎて覚えられない

## ICT教育模擬授業教室のイメージ

その他、運用に合わせて必要機材を合わせてご提案させていただきます。



※イメージ図であり、機器構成により動作確認が必要となります。



弊社では、チエル社の認定パートナーとして、インストラクター資格を取得した社員が在席しており、お客様毎に最適な提案をさせていただきます。

★記載されている各社名および各商品名は、各社の商標または登録商標です。  
★記載されている仕様および外観は予告なしに変更されることがありますので予めご了承ください。

**東通産業株式会社**  
お客様ご相談窓口

TEL 03-6225-2302

ホームページURL >>> [www.totsu.jp](http://www.totsu.jp)

- 受付時間 9:00~17:30(土・日・祝日、および弊社休業日を除く)
- FAX 03-6214-1738
- E-Mail [info@totsu.co.jp](mailto:info@totsu.co.jp)

|           |   |               |
|-----------|---|---------------|
| 本社営業部     | 〒106-0032 東京都港区六本木5-13-11                         | (03)5572-7911 |
| 大手町支店     | 〒100-0004 東京都千代田区大手町2-2-1 新大手町ビル2F                | (03)6225-2301 |
| 千葉支店      | 〒263-0022 千葉県千葉市稲毛区弥生町2-15                        | (043)253-9331 |
| 神奈川支店     | 〒231-0032 神奈川県横浜市中区不老町1-6-7                       | (045)662-5421 |
| 武蔵野支店     | 〒185-0021 東京都国分寺市南町2-1-31 青木ビル                    | (042)322-8811 |
| 大阪支店      | 〒540-0011 大阪府大阪市中央区農人橋2-1-30<br>谷町八木ビル7階704号室     | (06)6966-1570 |
| 茨城営業所     | 〒310-0803 茨城県水戸市城南3-6-3                           | (029)221-5105 |
| 厚木サイトオフィス | 〒243-0014 神奈川県厚木市旭町4-14-1<br>ソニー株式会社厚木テクノロジーセンター内 | (046)230-0226 |