



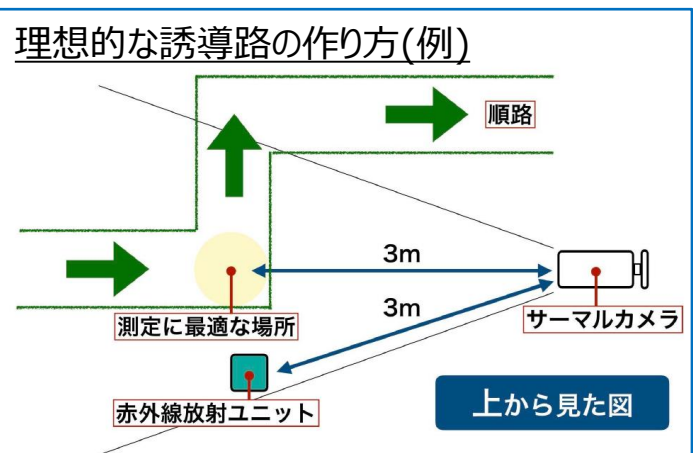
複数人対応サーマルカメラ 『体温スクリーニングシステム』

複数人をまとめて测温
人が集まる入口で効率良く同時测温が可能、AIでマスク検出対応

测温精度は±0.3℃
誤差±0.3℃という高精度の体温測定が可能

非接触で安心
测温距離2.5~3.5m、非接触で接触感染や飛沫感染を防止

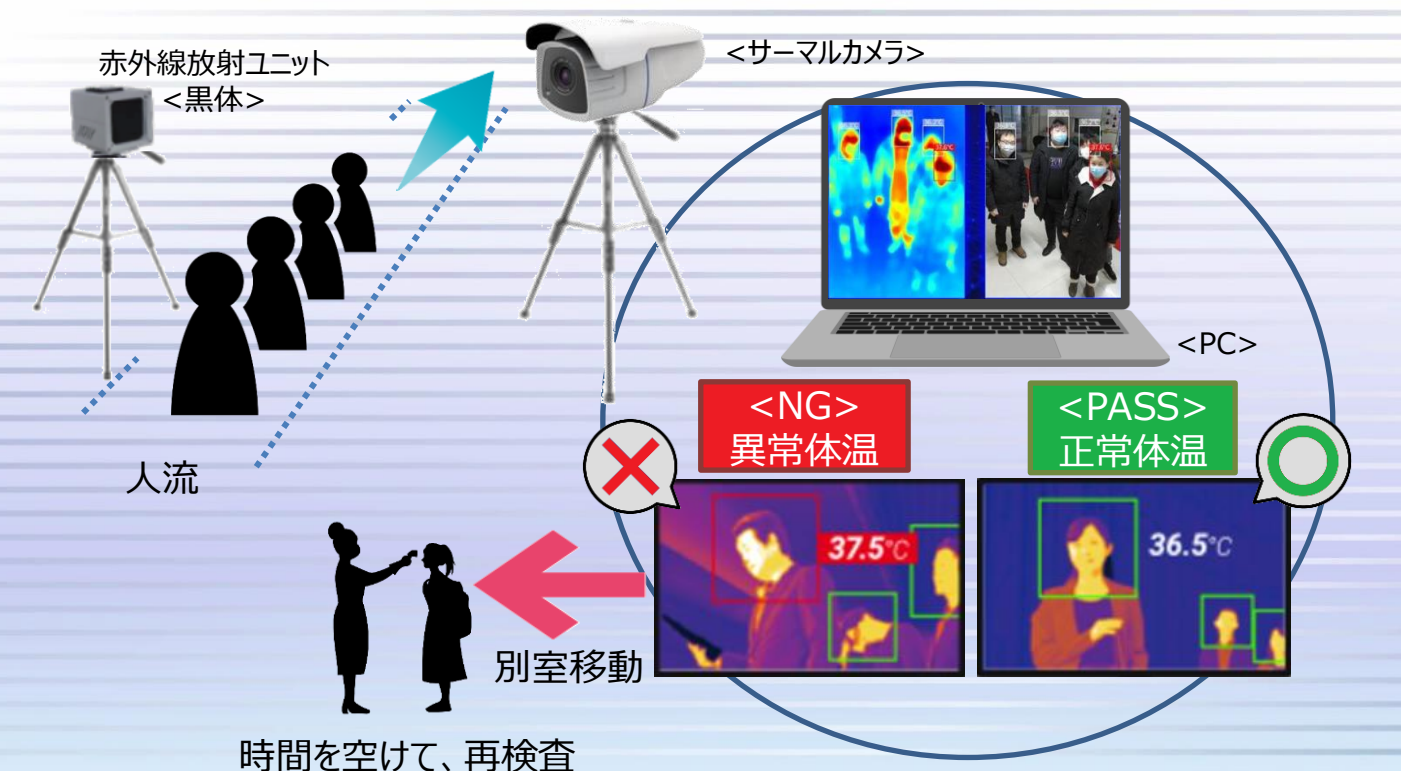
異常検知でアラーム報知
異常検知によるアラームにより見落としを防止。スナップショット記録有り




サーマルカメラによる感染症予防対策
『正しい测温のために』
セミナービデオを公開中

★102Streamチャンネル
<https://youtu.be/h70bCiFpf7s>

- ・製品の特長
- ・测温精度向上の為の留意点など

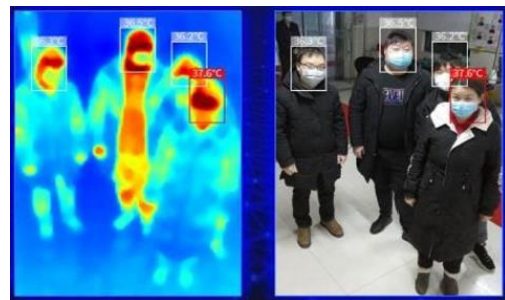


■ サーマルカメラ概要

	型名	概要
	DG-T112 (ダイワ通信社製)	測温範囲：0℃～70℃ 測温精度：±0.3℃ (黒体使用時) 測定距離：2.5～3.5m サーマルレンズ：50.8° x 37.1° 温度画素数：384 x 288 設置条件：屋内

なぜ体温を測ることができるか？

自然界の温度が絶対零度 (-273.15℃) を超えるすべての物体は、人間の目には見えない一種の電磁波である赤外線を放射しています。本機器はターゲットの赤外線を受動的に吸収します。**人体表面の赤外線熱放射を検出し、赤外線検出器で「光電変換」を行い、AIアルゴリズムによって、人体の体温を算出することができます。**



■ システム構成

体温スクリーニングシステム	1式
・サーマルカメラ x1台	<div style="color: red; font-weight: bold; font-size: 1.2em;">保守付で安心</div> <div style="font-size: 3em; font-weight: bold; color: black;">116 万円(税込)</div>
・黒体 x1台	
・三脚 x2台	
・専用パソコン x1台	
・PoEハブ、LANケーブル	
・設置/調整費用	
・初年度保守費用(オンサイト)	

※必要なパーツが揃っており、すぐに運用開始できます。

※設置調整費・初年度保守費用(オンサイト)については、離島を除きます。

★記載されている各社名および各商品名は、各社の商標または登録商標です。

★記載されている仕様および外観は予告なしに変更されることがありますので予めご了承ください。

ホームページURL >>> www.totsu.jp

東通産業株式会社

お客様ご相談窓口

TEL 03-6225-2302

- 受付時間 9:00～17:30(土・日・祝日、および弊社休業日を除く)
- FAX 03-6214-1738
- E-Mail info@totsu.co.jp

本社営業部	〒106-0032 東京都港区六本木5-13-11	(03)5572-7911
大手町支店	〒100-0004 東京都千代田区大手町2-2-1 新大手町ビル2F	(03)6225-2301
千葉支店	〒263-0022 千葉県千葉市稲毛区弥生町2-15	(043)253-9331
神奈川支店	〒231-0032 神奈川県横浜市中区不老町1-6-7	(045)662-5421
武蔵野支店	〒185-0021 東京都国分寺市南町2-1-31 青木ビル	(042)322-8811
大阪支店	〒540-0011 大阪府大阪市中央区農人橋2-1-30 谷町八木ビル7階704号室	(06)6966-1570
茨城営業所	〒310-0803 茨城県水戸市城南3-6-3	(029)221-5105
厚木サーバイトワイク	〒243-0014 神奈川県厚木市旭町4-14-1 ソニー株式会社厚木テクノロジーセンター内	(046)230-0226